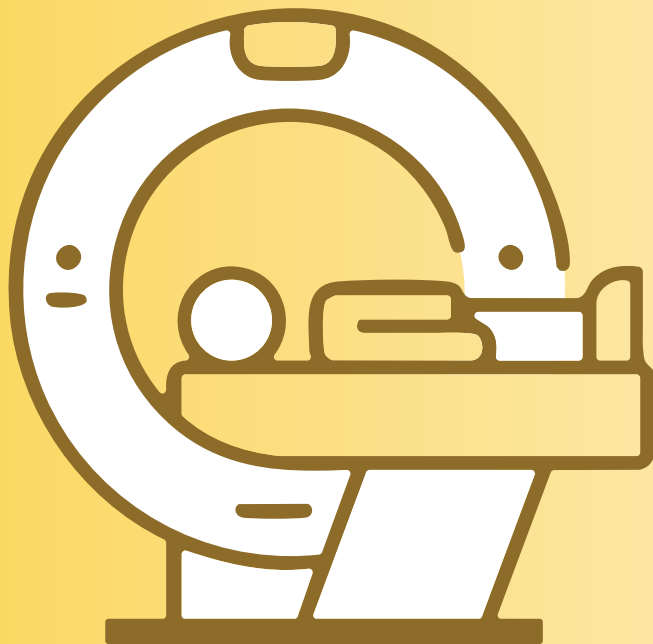


骨骼扫描

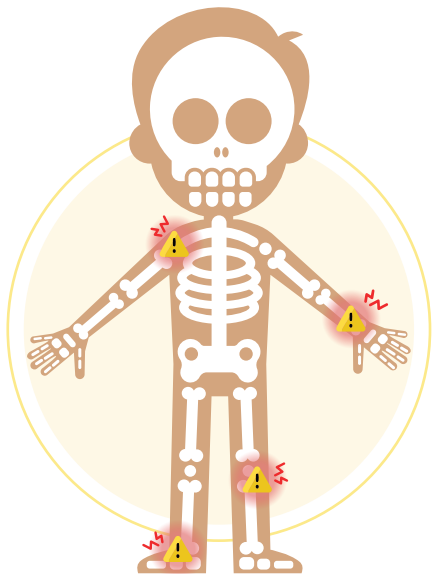
患者教育



骨骼扫描

什么是骨骼扫描？

骨骼扫描是一种利用少量放射性示踪剂来检测骨骼疾病的检查。放射性示踪剂经静脉注射后，会累积于骨代谢活跃的区域。随后，通过伽马摄像机对全身骨骼进行成像，受影响的骨骼区域将显示为较深的影像。



骨骼扫描的优势



骨骼扫描是一种特殊的影像检查，可帮助医生观察整个骨骼系统。在症状尚未显现于常规X-光检查之前，它可侦测出细微骨折，或关节炎、癌症病变或骨转移等疾病。

扫描风险



该检查使用极少量的放射性物质，称为示踪剂，其释放的能量与X-光相似。整体辐射剂量非常低，对大多数人而言是安全的。

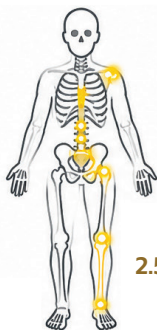
如何进行骨骼扫描？

1 注射示踪剂



首先，示踪剂将经由静脉注入体内。

注射后至进行扫描的时间将视检查目的而定。大多数情况下，需在注射后约两个半小时至三小时进行扫描，以便示踪剂有充足时间被骨骼吸收。在部分情况下，则可在注射后立即进行影像拍摄。



Wait
2.5 - 3 hrs




在等待检查期间，
建议多喝水。



并于检查前排空膀胱。

扫描流程 2

进行扫描时，您需平躺在扫描桌上保持静止，伽马摄影机会在您的身体上方缓缓移动进行拍摄。整个扫描过程需约半小时且无痛。为获取某些骨骼部位更清晰的影像，SPECT扫描也会被采用，该技术通过让摄像机围绕身体移动来拍摄影像。



骨骼扫描所用的示踪剂
不会引起任何副作用。



扫描前准备事项



无需进行特别准备。

扫描前只需取下所有首饰或腰带即可。



何时可取得检查报?

检查报告将于扫描后数小时内完成。



孕期与哺乳期注意事项

若您已怀孕或怀疑自己可能怀孕，请务必在检查前告知医护人员。

若您正在哺乳期，建议在检查后暂停哺乳 **24小时**。

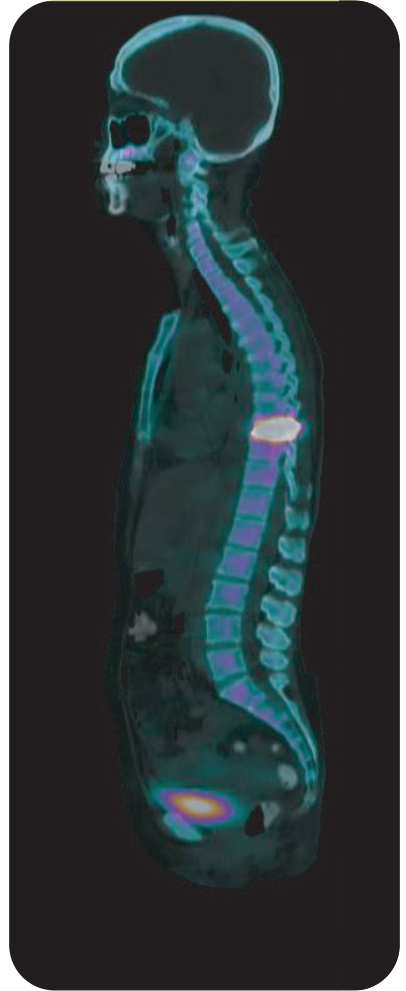
在此期间挤完母乳并弃去，**24小时后**可继续母乳喂养。



骨骼扫描的平面影像



影像显示胸椎部位有示踪剂摄取



如需更多信息，请联系我们：

+603-7494 1017

+603-7491 1483

smc@sunway.com.my

核医学中心位于：
B层, C楼

营业时间

星期一至星期五

星期六

星期天和公共假期休息

8.30am - 5.30pm

8.30am - 12.30pm